

## **Haftzellen-Einrichtung aus Edelstahl**



### **Edelstahlverarbeitung**

Die hier gezeigten Produkte bilden einen Querschnitt geeigneter Produkte aus unserer Fertigungspalette.

Sie erfüllen die besonderen Anforderungen an Einrichtungsgegenständen für Haft- und Verwahrzellen.

Darüber hinaus realisieren wir JVA gerechte Maß- und Sonderanfertigungen aus Edelstahl.

Sie dürfen allerbeste Verarbeitung von uns erwarten.

## Haftzellen-Einrichtung aus Edelstahl



### WC-Waschtischkombination

gefertigt aus massivem Edelstahl Werkstoff 1.4301  
bestehend aus

- stabile massive Standsäule Materialstärke 2 mm,
- fugenlos eingeschweißtes Waschbecken  
Beckenmulde 340 x 230 x 130 mm  
ohne Überlauf, mit eingeschweißtem Ablaufventil 1 1/4",
- fugenlos eingeschweißtes Papierrollenfach
- fugenlos angeformte Rückwand zur Aufnahme der  
Zulaufarmaturen
- vandalengeschütztes Selbstschlußventil ms.vc.  
Laufzeit ca. 15 sec. 1/2" (Schläge auf den Betätigungs-  
knopf können die Funktion des Ventils nicht  
beeinträchtigen)
- vandalengeschützter Auslauf ms.vc. 1/2"  
abgeschrägte Ausführung, verdrehsicher  
Ausladung Mitte Auslauf 69 mm, mit Strahlregler
- hängendes WC links oder rechts angeordnet  
Materialstärke 1,5 mm, mit Vollverkleidung,  
an Standsäule verschweißt,  
WC kompl. ausgeschäumt Geräuschdämmung,  
alle Kantungen rund ausgeführt und fugenlos  
verschweißt, mit eingearbeitetem engen Spülrand,  
mit innenliegendem Geruchverschluß DN 100  
Abgang waagrecht, Wasserzulauf innenliegend  
über Steckmuffe Ø 55 mm,
- integrierter Spülkasten 6 Ltr. aus Kunststoff
- vandalengeschützter Spülauslöser vc.  
pneumatisch gesteuert

Kombination kompl. vormontiert

Abm.: 504 x 1000 x 966 mm (BxHxT)

- **zur verdeckten Montage an die Wand**  
mit Revisionsklappe

Art.-Nr. **422H-10**

- **zur verdeckten Montage durch die Wand**  
mit Gewindestange M10, Scheibe und Mutter zur  
Befestigung im Revisionsraum

Art.-Nr. **422-10**

Oberflächen:

- fein matt gebürstet

Optionen

- mit/ohne Papierrollenfach
- mit/ohne Rückwand
- mit/ohne Armatur
- andere Abmessungen
- andere Anordnung WC
- Eckausführung
- Montageflansche

## Haftzellen-Einrichtung aus Edelstahl



### WC – wandhängend mit Ausschäumung

gefertigt aus massivem Edelstahl, Werkstoff 1.4301 1,5 mm stark zur wandhängenden, verdeckten Montage, mit Vollverkleidung kompl. ausgeschäumt, alle Kantungen rund ausgeführt und fugenlos verschweißt, mit eingearbeitetem engen Spülrand, mit innenliegendem Geruchverschluß DN 100 Abgang waagrecht, Wasserzulauf innenliegend über Steckmuffe Ø 55 mm, WC gefertigt nach EN-997 (6 Liter) und EN-38 geeignet zur Montage an handelsübliche Installationsgestelle  
Abm.: 535 x 362 x 360 mm (LxHxB)

Befestigung:

- **zur sichtbaren Montage an die Wand** incl. Montageflansch aus 3 mm starkem Edelstahl  
Art.-Nr. **425-10** – Oberfläche fein matt gebürstet
- **zur sichtbaren Montage an die Wand**  
Schrauben versenkt gegen **Manipulation und Diebstahl gesichert** mit Einpresssterne  
Art.-Nr. **425-10SS** – Oberfläche fein matt gebürstet
- **zur verdeckten nicht sichtbaren Montage durch die Wand** mit Gewindebolzen M10 Scheiben und Muttern zur Befestigung im Revisionsraum  
Art.-Nr. **425H-10** – Oberfläche fein matt gebürstet

mit Sitzbacken oder mit Sitz/Deckel auf Anfrage



### Hock-WC

aus Edelstahl, Werkstoff 1.4301, Materialstärke 1,5 mm nahtlos tiefgezogen, mit 2 geprägten hochgestellten Trittplächen, Ecken kompl. verschweißt, mit 2 Spritzköpfen 1/2", Wasserzulauf von hinten (von vorn od. von oben auf Anfrage)  
Wasser Abgangsstutzen Ø 100 mm zum Anschluß an handelsüblichen Geruchverschluß

Art.-Nr. **429** - Oberfläche fein matt geschliffen

Auf Anfrage:  
P-Traps aus Edelstahl ohne Spritzköpfe  
Abgangsstutzen Ø 110 mm  
Sonderanfertigungen – eingeschweißt in Edelstahlblech als Aufsatz – in Reihe

## Haftzellen-Einrichtung aus Edelstahl



### WC-Bürstengarnitur

gefertigt aus massivem Edelstahl Werkstoff 1.4301 - 1,5 oder 2 mm stark, alle Kantungen rund ausgeführt, alle Ecken ausgerundet

mit eingepresster Tropffläche  
mit scharzer Kunststoffbürste

Abm.: Halter 110 x 200 x 105 mm (BxHxT) Halter m.  
Bürste 110 x 400 x 105 mm

Befestigung:

- **zur sichtbaren Montage an die Wand**  
Schrauben versenkt oder Linse gegen **Manipulation und Diebstahl gesichert** mit Einpresssterne  
Art.-Nr. **170-4** – Oberfläche fein matt gebürstet
- **zur verdeckten nicht sichtbaren Montage durch die Wand** mit 4 Gewindestangen M6  
Scheiben und Muttern zur Befestigung im Revisionsraum  
Art.-Nr. **170-4H** – Oberfläche fein matt gebürstet

weitere Oberflächen:

- blank ohne Bearbeitung
- glasperlengestrahlt
- andere Abmessungen auf Wunsch

### WC-Papierrollenhalter

gefertigt aus massivem Edelstahl,  
mit 2 Halteelemente Ø 18 mm unlösbar mit Wandplatte verbunden, Aufnahmebügel Ø 10 mm unlösbar mit Halteelemente verbunden

Wandplatte Materialstärke 2 mm Kanten gerundet mit 4 Befestigungslöchern

Abm. 153 x 153 x 33 mm

Befestigung:

- **zur sichtbaren Montage an die Wand**  
gegen **Manipulation und Diebstahl gesichert** mit Einpresssterne  
Art.-Nr. **SA196** – Oberfläche fein matt gebürstet
- **zur verdeckten nicht sichtbaren Montage durch die Wand** mit 4 Gewindestangen M6  
Scheiben und Muttern zur Befestigung im Revisionsraum  
Art.-Nr. **SA196H** – Oberfläche fein matt gebürstet

weitere Oberflächen:

- blank ohne Bearbeitung
- glasperlengestrahlt
- zum Einfliesen geeignet
- mit gesenkten Befestigungslöchern
- Anordnung Bügel rechts/links offen

## Haftzellen-Einrichtung aus Edelstahl



### WC-Papierrollenhalter

gefertigt aus massivem Edelstahl Stabstahl rund  
Werkstoff 1.4305

mit unlösbar verpreßter Kopfplatte

Abm.: Ø 20 mm, Kopfplatte Ø 30mm Länge  
120 mm

Befestigung:

- **zur verdeckten Montage an die Wand**  
Innengewinde M6 zum Einkleben in geeignete  
Ankerdübel

Art.-Nr. **SA149** – Oberfläche fein matt gebürstet

- **zur verdeckten Montage durch die Wand**  
mit Gewindestange M6, Scheibe und Mutter zur  
Befestigung im Revisionsraum

Art.-Nr. **SA149H** – Oberfläche fein matt gebürstet

- **mit zusätzl. Wandplatte zum Einputzen** Platte  
wie unten abgebildet

weitere Oberflächen:

- blank gedreht geschliffen
- glasperlengestrahlt
  
- mit zusätzlicher Wandscheibe möglich
- andere Abmessungen auf Wunsch



### WC-Papierrollenhalter

gefertigt aus massivem Edelstahl Stabstahl rund  
Werkstoff 1.4305 und Wandplatte 1.4301

mit unlösbar verpreßter Kopfplatte

Abm.: Ø 20 mm, Kopfplatte Ø 30mm  
Länge 120 mm

Wandplatte 2 mm stark

Befestigung:

- **zur sichtbaren Montage an die Wand**  
Schrauben versenkt gegen **Manipulation und  
Diebstahl gesichert** mit Einpresssterne

Art.-Nr. **SA149-1** – Oberfläche fein matt gebürstet

- **zur verdeckten nicht sichtbaren Montage durch  
die Wand** mit 4 Gewindestangen M6  
Scheiben und Muttern zur Befestigung im  
Revisionsraum

Art.-Nr. **SA149H-1** – Oberfläche fein matt gebürstet

weitere Oberflächen:

- blank gedreht geschliffen
- glasperlengestrahlt
  
- andere Abmessungen auf Wunsch



Detail hier Linsen- und Senkschraube mit  
Einpressstern

## Haftzellen-Einrichtung aus Edelstahl



### Wandhaken

gefertigt aus massivem Edelstahl Stabstahl rund Werkstoff 1.4305, mit Kopfplatte kompl. aus einem Stück gedreht  
Abm.: Ø 10 mm, Kopfplatte Ø 15 mm  
Länge 37 mm

Befestigung:

- **zur verdeckten Montage an die Wand**  
Innengewinde M6 zum Einkleben in geeignete Ankerdübel  
Art.-Nr. **SA148** – Oberfläche fein matt gebürstet

- **zur verdeckten Montage durch die Wand**  
mit Gewindestange M6, Scheibe und Mutter zur Befestigung im Revisionsraum  
Art.-Nr. **SA148H** – Oberfläche fein matt gebürstet

- **mit zusätzl. Wandplatte zum Einputzen** Platte wie unten abgebildet

weitere Oberflächen:

- blank gedreht geschlichtet
- glasperlengestrahlt
- mit zusätzlicher Wandscheibe möglich
- andere Abmessungen auf Wunsch



### Wandhaken

gefertigt aus massivem Edelstahl Stabstahl rund Werkstoff 1.4305 und Wandplatte 1.4301 mit Kopfplatte kompl. aus einem Stück gedreht  
Abm.: Ø 10 mm, Kopfplatte Ø 15 mm  
Länge 37 mm

Wandplatte 2 mm stark

Befestigung:

- **zur sichtbaren Montage an die Wand**  
Schrauben versenkt gegen **Manipulation und Diebstahl gesichert** mit Einpresssterne  
Art.-Nr. **SA148-1** – Oberfläche fein matt gebürstet

- **zur verdeckten nicht sichtbaren Montage durch die Wand** mit 4 Gewindestangen M6  
Scheiben und Muttern zur Befestigung im Revisionsraum  
Art.-Nr. **SA148H-1** – Oberfläche fein matt gebürstet

weitere Oberflächen:

- blank gedreht geschlichtet
- glasperlengestrahlt
- andere Abmessungen auf Wunsch



Detail hier Linsen- und Senkschraube mit Einpressstern

## Haftzellen-Einrichtung aus Edelstahl



### Sicherheits-Wandhaken

aus Edelstahl Werkstoff 1.4301, zur Montage an die Wand  
Materialstärke 2 mm, Haken kippt bei Überlastung ab  
Hakenlänge 40 mm,

Abm.: 108 x 180 x 20/50 mm (BxHxT)

- **zur verdeckten Montage durch die Wand**  
mit 4 Gewindestangen M6

zur Befestigung im Revisionsraum

Art.-Nr. **2020EMHVS** – Oberfläche fein matt gebürstet

Abb. wie vor jedoch  
Befestigungsschrauben sichtbar



### Sicherheits-Wandhaken

aus Edelstahl Werkstoff 1.4301, zur Montage an die Wand  
Materialstärke 2 mm, Haken kippt bei Überlastung ab  
Hakenlänge 40 mm,

Abm.: 108 x 180 x 20/50 mm (BxHxT)

- **zur sichtbaren Montage** Senkschrauben gegen  
**Manipulation und Diebstahl gesichert** mit  
Einpresssterne

Art.-Nr. **2020EMVS** – Oberfläche fein matt gebürstet

## Haftzellen-Einrichtung aus Edelstahl



### Waschtisch – wandhängend

gefertigt aus massivem Edelstahl, Werkstoff 1.4301 robuste schlagfeste Konstruktion, besonders geeignet in stark strapazierte und vandallengefährdete Bereiche zur wandhängenden Montage, mit Vollverkleidung, Körper innen ausgeschäumt zur Vermeidung von Geräuschen, alle Kantungen rund ausgeführt und fugenlos verschweißt, mit zwei eingepprägten Seifenschalen, runder Beckenmulde Ø 320 mm mit eingestanzten Ablauflöchern, mit angeschweißtem Abgang 1",  
Abm.: 420 x 270 x 410 mm (LxHxB)

Befestigung:

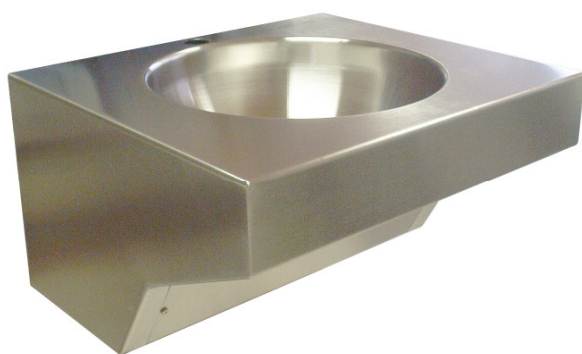
- **zur verdeckten Montage von hinten durch die Wand** vom Versorgungsraum incl. 6 Gewindestangen M10 x 250/300 mm aus Edelstahl

Art.-Nr. **314HVSK** Oberfläche poliert  
fein matt gebürstet auf Anfrage

Befestigung:

- **zur verdeckten Montage von vorn/unten durch Revisionsblech**

Art.-Nr. **314HVRSK** Oberfläche poliert  
fein matt gebürstet auf Anfrage



### Waschtisch

gefertigt aus massivem Edelstahl Werkstoff 1.4301 - 1,5 mm stark, alle Kantungen rund ausgeführt, mit fugenlos eingeschweißtem Waschbecken Ø 300 mm ohne Überlauf,  
mit manipulationssicherem Ablaufsieb  
mit oder ohne Hahnloch, mit oder ohne Revisionsblech  
Abm.: ca. 500 x 300 x 500 mm

Befestigung:

- **zur verdeckten nicht sichtbaren Montage an die Wand** durch Revisionsblech

Revisionsblech mit Popnieten verschlossen

Art.-Nr. **411-...** – Oberfläche fein matt gebürstet

- **zur verdeckten nicht sichtbaren Montage durch die Wand** mit Gewindebolzen M10 Scheiben und Muttern zur Befestigung im Revisionsraum

Art.-Nr. **411H-...** – Oberfläche fein matt gebürstet

andere Abmessungen/Ausführungen auf  
Anfrage

## Haftzellen-Einrichtung aus Edelstahl



### Wand-Spiegel

gefertigt aus Edelstahl Werkstoff 1.4301  
0,8 mm stark, vierseitig abgekantet mit Hartschaum-  
Trägerplatte zum Verkleben des Edelstahlspiegels  
Abm.: auf Wunsch

Befestigung:

- **zur verdeckten nicht sichtbaren Montage an die Wand**

Art.-Nr. **180**/- (mm x mm)

Oberfläche:

- super hochglanz - spiegelpoliert
- zum Einfliesen geeignet

### Wand-Spiegel

gefertigt aus Edelstahl Werkstoff 1.4301  
1,5 mm stark  
Abm.: auf Wunsch  
Art.-Nr. **180B**/- (mm x mm)

Befestigung

- **zur sichtbaren Montage an die Wand**  
Schrauben versenkt oder Linse gegen  
**Manipulation und Diebstahl gesichert** mit  
Einpresssterne

### Ablageplatte

gefertigt aus massivem Edelstahl Werkstoff 1.4301  
2 mm stark  
alle Kantungen rund ausgeführt  
alle Ecken ausgerundet  
Befestigungsflansch nach oben oder unten gekantet  
Abm.: 500 x 100 mm (BxT)  
600 x 100 mm (BxT)  
oder Maße auf Wunsch

Befestigung:

- **zur sichtbaren Montage an die Wand**  
Schrauben versenkt oder Linse gegen  
**Manipulation und Diebstahl gesichert** mit  
Einpresssterne

Art.-Nr. **181**/- (mm – Länge) Oberfl.fein matt gebürstet

- **zur verdeckten nicht sichtbaren Montage durch die Wand** mit Gewindestangen M6  
Scheiben und Muttern zur Befestigung im  
Revisionsraum

Art.-Nr. **181H**/-(mm–Länge)–Oberfl.fein matt gebürstet

weitere Oberflächen:

- blank ohne Bearbeitung
- glasperlengestrahlt

- andere Abmessungen auf Wunsch



Detail hier Linsen- und Senkschraube mit  
Einpressstern

## Haftzellen-Einrichtung aus Edelstahl



### Lüftungsgitter

gefertigt aus massivem Edelstahl Werkstoff 1.4301 - 1,5 oder 2 mm stark, alle Kantungen rund ausgeführt, alle Ecken ausgerundet mit rundum verschweißtem Rahmen fugenlos verschliffen

Abm.: auf Wunsch

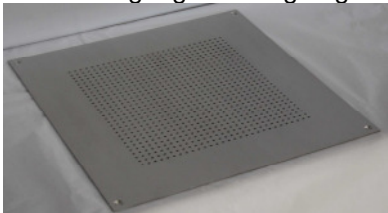
Befestigung:

- **zur sichtbaren Montage an die Wand**  
Schrauben versenkt oder Linse gegen **Manipulation und Diebstahl gesichert** mit Einpresssterne
- **zur verdeckten Montage**  
mit Gewindebolzen zum einputzen

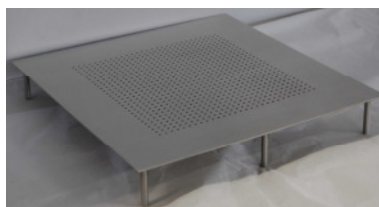
Oberflächen

- blank ohne Bearbeitung
- fein matt gebürstet
- glasperlengestrahtl

einf. Lüftungsgitter ohne Rahmen  
mit Befestigungsbohrungen gesenkt



einf. Lüftungsgitter ohne Rahmen  
mit angeschlossenen Befestigungsbolzen



Detail hier Linsen- und Senkschraube mit Einpressstern

## Haftzellen-Einrichtung aus Edelstahl



### Einbau-Duschwanne

aus einem Stück tiefgezogen,  
mit rundumlaufenden Rand und  
Antirutschprägungen, mit eingearbeitetem  
Gefälle zum Ablaufventil 1 1/2"

Abm.: außen 800 x 800 mm  
Innen 700 x 700 mm

Art.-Nr. **480-8** – Oberfläche fein matt gebürstet

**Ausführung mit Klebeflansch gegen  
Mehrpreis möglich**

**Sonderabmessungen auf Anfrage**



### Einbau-Duschwanne

aus einem Stück tiefgezogen,  
mit rundumlaufenden Rand und  
Antirutschprägungen, mit eingearbeitetem  
Gefälle zum Ablaufventil 1 1/2"

Abm.: außen 900 x 900 mm  
innen 700 x 700 mm

Art.-Nr. **480-9** – Oberfläche fein matt gebürstet

**Ausführung mit Klebeflansch gegen  
Mehrpreis möglich**

**Sonderabmessungen auf Anfrage**