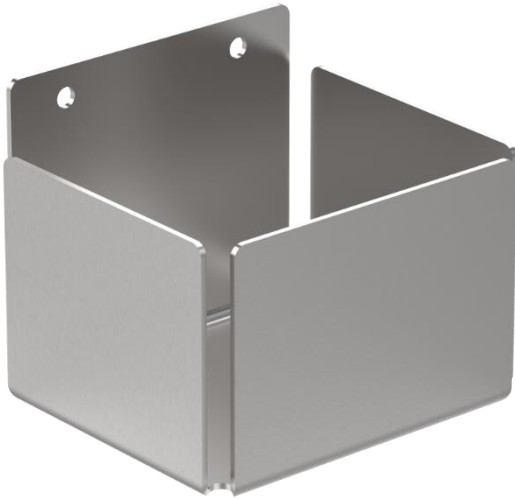


Seifenkartuschenhalter Serie SD – simple design



Best.-Nr. **3001090015**

Gefertigt aus Edelstahl Werkstoff-Nr. 1.4301
Oberfläche fein matt gebürstet

stabile Ausführung zum Aufbewahren von
Ersatz-Seifenkartuschen und zur sichtbaren Montage
auf die Wand (Inkl. Befestigungsmaterial)

Abm.: 250 x 300 x 210 mm